

MAXLED

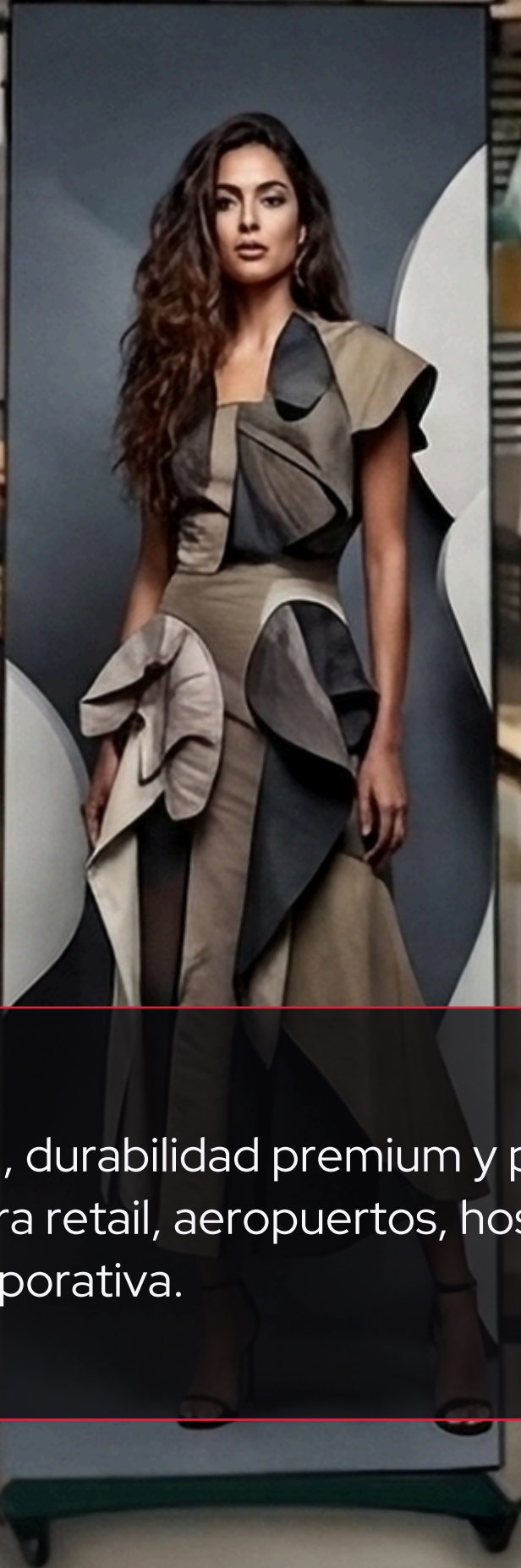
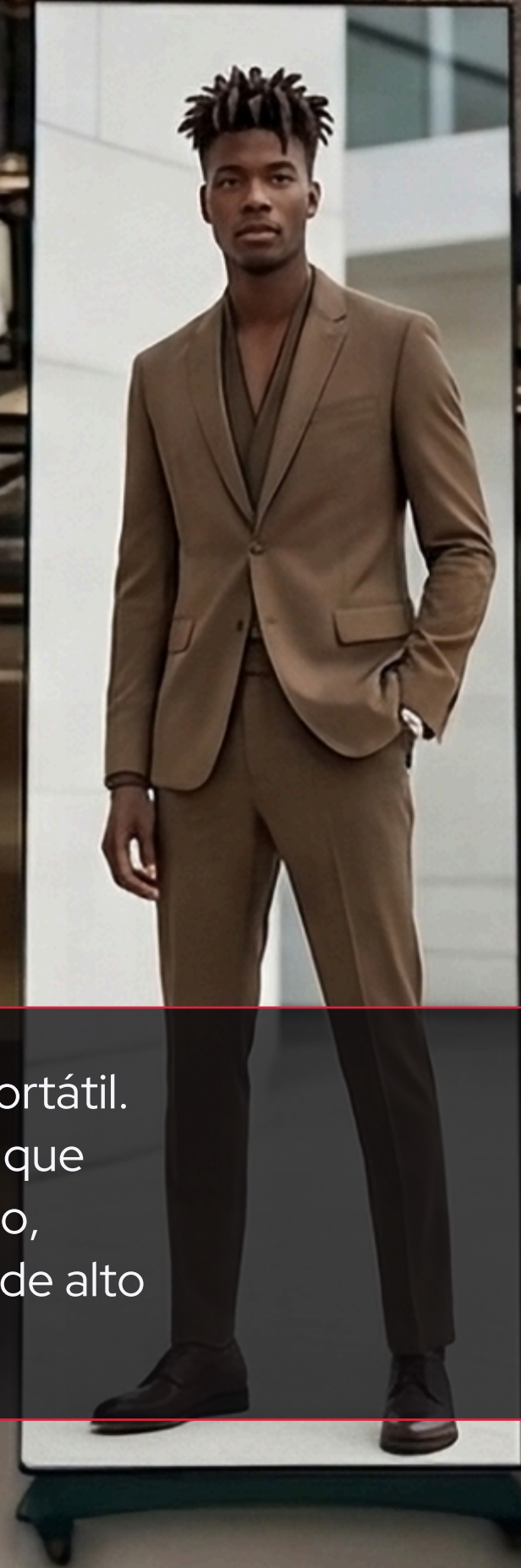
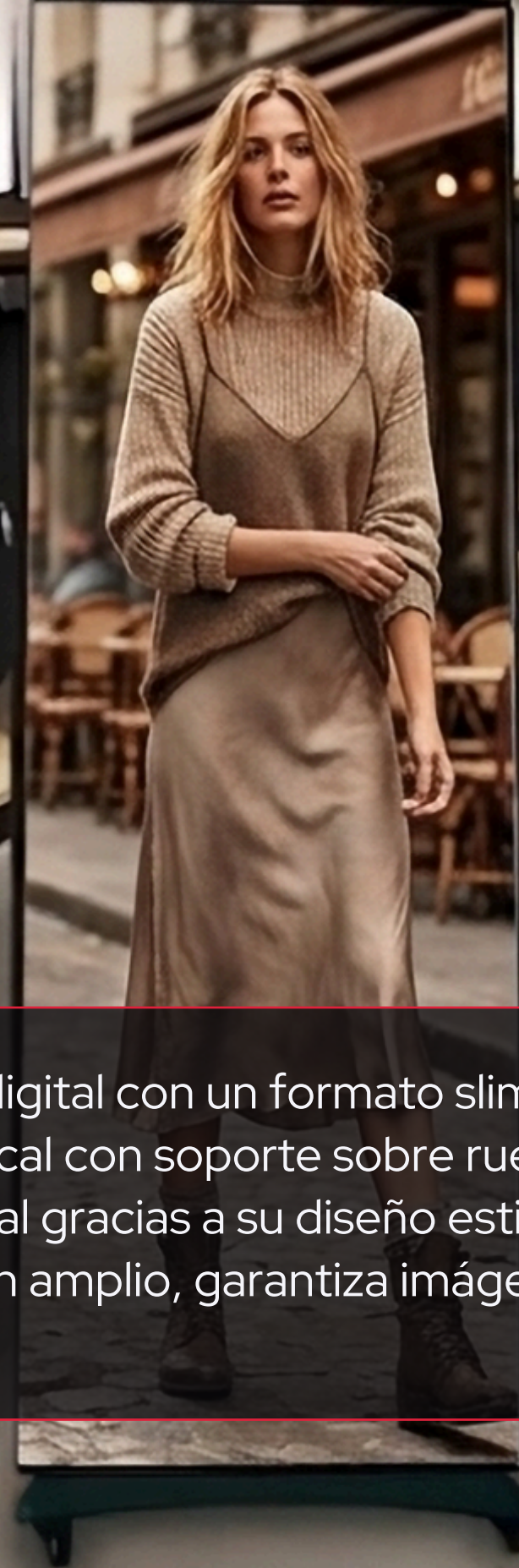
Tower

EL TÓTEM LED MODULABLE
QUE REVOLUCIONA LA
SEÑALIZACIÓN DIGITAL.

max-led.us



MA X LED Tower X

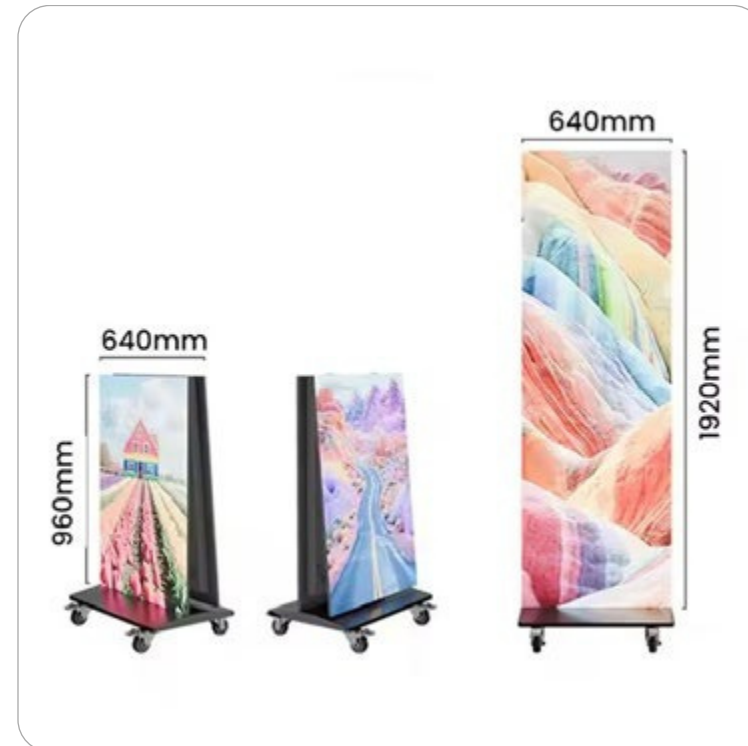


Tower X redefine la cartelería digital con un formato slim y portátil. Se trata de un tótem LED vertical con soporte sobre ruedas que transforma la señalización digital gracias a su diseño estilizado, brillo superior y ángulo de visión amplio, garantiza imágenes de alto impacto en cualquier espacio.

Tower X combina gabinete slim, durabilidad premium y publicación de contenidos versátil. Ideal para retail, aeropuertos, hospitality, exposiciones y señalización corporativa.

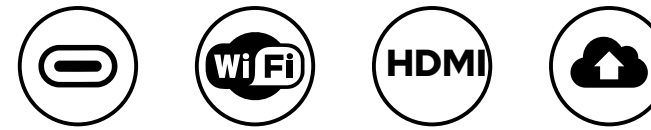
Diseño slim, portátil y modular

Gabinete estilizado de aluminio fundido con ruedas integradas. Diseño modular que permite unir múltiples unidades para crear formatos de mayor escala o utilizarlas de forma independiente.



Instalación y control remoto

Gestión de contenidos vía WiFi, USB, HDMI o nube, incluso desde un smartphone.



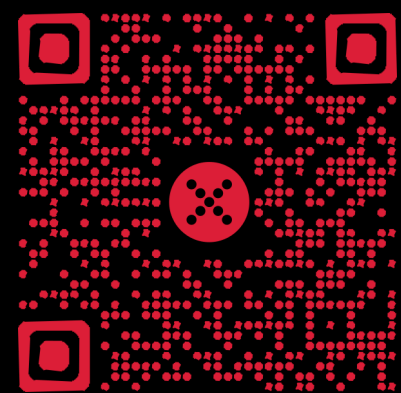
Resolución flexible y brillante

Pitches desde 1.25 mm, más de 1200 nits, 3.840 Hz y ángulo de visión de 160° para imágenes fluidas y legibles en cualquier entorno.



Característica	P2.5	P2.0	P1.86	P1.53	P1.25
Pixel Pitch (mm)	2.5	2.0	1.86	1.53	1.25
Configuración LED	SMD2121	SMD1515	SMD1515	SMD1212	SMD1010
Densidad (px/m ²)	160.000	250.000	284.444	422.750	640.000
Tamaño de módulo	320 × 160 mm	320 × 160 mm	320 × 160 mm	320 × 160 mm	320 × 160 mm
Resolución del módulo	128 × 64	160 × 80	172 × 86	208 × 104	256 × 128
Tamaño gabinete	640 × 1920 mm	640 × 1920 mm	640 × 1920 mm	640 × 1920 mm	640 × 1920 mm
Resolución gabinete	256 × 768	320 × 960	344 × 1032	416 × 1248	512 × 1536
Peso del gabinete	46 kg	46 kg	46 kg	46 kg	49 kg
Brillo (cd/m ²)	>1200	>600	>600	>600	>600
Ángulo de visión (H/V)	160°/160°	160°/160°	160°/160°	160°/160°	160°/160°
Distancia mínima de visión	>3 m	>3 m	>2 m	>2 m	>1.5 m
Escala de grises	14 bit	14 bit	14 bit	14 bit	14 bit
Colores de pantalla	16.7 M	16.7 M	16.7 M	16.7 M	16.7 M
Dimensionamiento eléctrico	800 watts por equipo	800 watts por equipo	800 watts por equipo	800 watts por equipo	800 watts por equipo
Frecuencia de refresco (Hz)	≥3840	≥3840	≥3840	≥3840	≥3840
Conectividad	HDMI, USB, WiFi, 4G	HDMI, USB, WiFi, 4G	HDMI, USB, WiFi, 4G	HDMI, USB, WiFi, 4G	HDMI, USB, WiFi, 4G
Alimentación eléctrica	AC100-240V 50/60 Hz	AC100-240V 50/60 Hz	AC100-240V 50/60 Hz	AC100-240V 50/60 Hz	AC100-240V 50/60 Hz
Temperatura de trabajo	-20°C ~ +50°C 10% ~	-20°C ~ +50°C 10% ~	-20°C ~ +50°C 10% ~	-20°C ~ +50°C 10% ~	-20°C ~ +50°C 10% ~
Humedad de trabajo	95% RH	95% RH	95% RH	95% RH	95% RH

MAXLED Tower



max-led.us

Diseñamos y fabricamos
tecnología **LED RGB**
que transforma espacios
en experiencias.

max-led.us

Conozca las soluciones
MAXLED Serie X.
Diseñadas para cada entorno.

Slim ✕

One ✕

Mesh ✕

Ultra ✕

Urba ✕

Stag ✕

n

e